

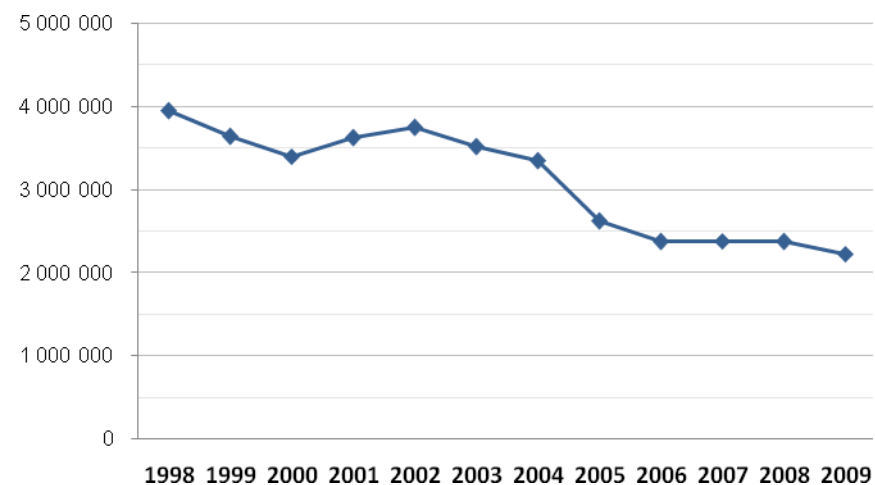
TRANSMANCHE, AÉROPORTS ET CROISIÈRES EN 2009

Le trafic Transmanche

(Sources : ports de Caen/Ouistreham, Cherbourg, Dieppe et le Havre)

Evolution du trafic Transmanche entre 1998 et 2009, en nombre de passagers

	Caen / Ouistreham	Cherbourg	Dieppe	Le Havre	TOTAL
1998	974 219	1 228 559	746 416	996 147	3 945 341
1999	965 824	1 498 383	325 200	849 004	3 638 411
2000	906 794	1 400 000	301 345	785 000	3 393 139
2001	892 668	1 577 966	333 043	814 256	3 617 933
2002	896 433	1 624 852	361 508	859 064	3 741 857
2003	939 871	1 464 180	352 514	753 970	3 510 535
2004	1 051 566	1 332 135	331 441	630 570	3 345 712
2005	976 065	836 569	131 876	676 360	2 620 870
2006	1 078 294	805 115	224 229	263 000	2 370 638
2007	997 843	766 822	262 971	352 007	2 379 643
2008	1 026 019	721 805	265 981	354 717	2 368 522
2009	982 446	674 799	252 138	318 590	2 227 973



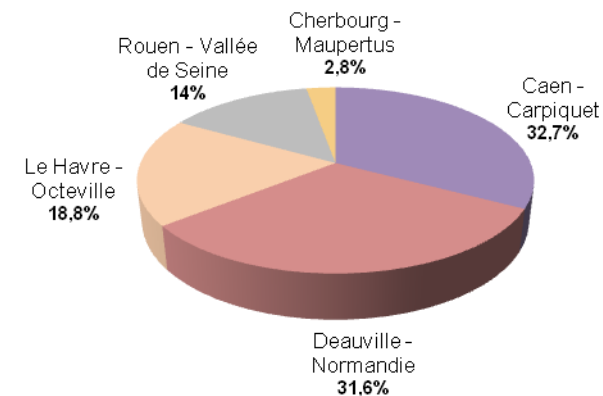
Les passagers dans les aéroports en Normandie

(Source : Union des Aéroports Français)

Nombre de passagers des vols commerciaux

	2007	2008	2009
Caen - Carpiquet	112 091	107 898	90 025
Cherbourg - Maupertus	11 920	9 359	7 801
Deauville - Normandie	80 420	91 896	86 994
Le Havre - Octeville	65 027	56 486	51 802
Rouen - Vallée de Seine	34 159	43 973	38 519
TOTAL	303 617	309 612	275 141

Répartition par aéroport des passagers des vols commerciaux en 2009



Les croisières en Normandie

(Sources : ports de Cherbourg et de Rouen, office de tourisme du Havre)

Evolution de l'activité croisière entre 2003 et 2009

	2003		2004		2005		2006		2007*		2008		2009	
	Escales	Passagers	Escales	Passagers	Escales	Passagers	Escales	Passagers	Escales	Passagers	Escales	Passagers	Escales	Passagers
Cherbourg	16	20 739	26	35 496	19	29 904	16	27 856	12	6 637	28	31 043	25	43 055
Le Havre	45	51 212	64	59 887	53	72 616	43	58 491	50	77 974	59	77 648	50	86 315
Rouen	33	22 797	40	28 322	39	17 790	35	31 193	40	27 448	34	26 261	34	27 509
dont Honfleur	22	10 325	25	16 000	18	11 000	23	20 500	24	16 500	20	15 500	19	16 247
TOTAL	94	94 748	130	123 705	111	120 310	94	117 540	102	112 059	121	134 952	109	156 879

* Depuis 2007, au port de Cherbourg les passagers sont comptés une seule fois (à l'entrée ou à la sortie du bateau), contre deux fois auparavant.